

KITCHEN — MODERN  
COLLECTION

PREVIEW

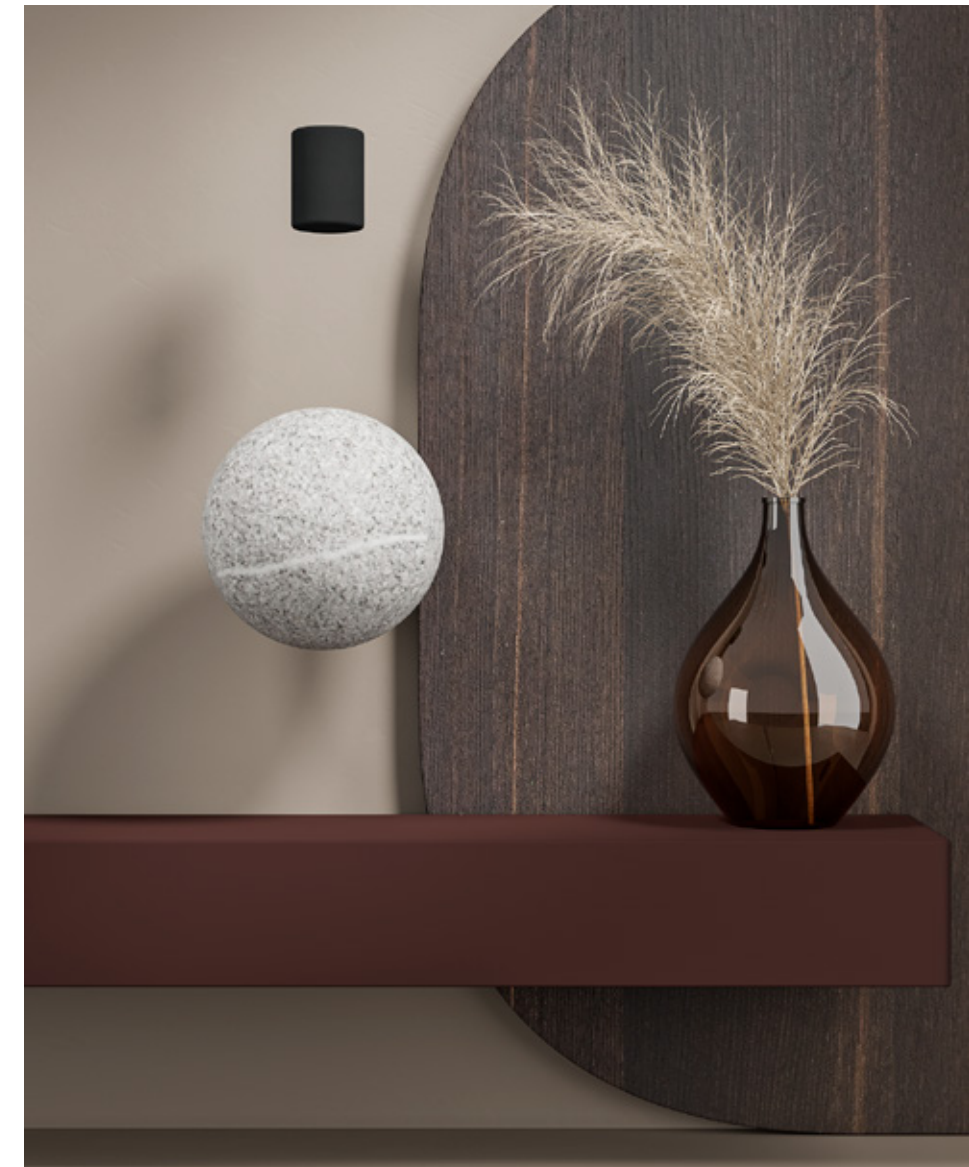
# LOFT 2.2

01 | 02 | 03

**ARREX**<sup>®</sup>  
LE CUCINE

L'anima della  
natura.  
Lo spirito del  
tempo.

01



*EN The soul of nature. The  
spirit of time. FR L'âme de la  
nature. L'esprit du temps.  
ES El alma de la naturaleza. El  
espíritu del tiempo.*







**Basi**

Zoccolo h.8 cm metallo antracite

**Colonne**

Fondo rialzato con zoccolo h.8 cm metallo antracite

<sup>EN</sup> Bases with kick plate 8 cm. h. metal anthracite. <sup>FR</sup> Bases avec plinthe 8 cm h. métal anthracite. <sup>ES</sup> Bases con zócalo h. 8 cm metal antracita.

<sup>EN</sup> Columns with raised bottom and kick plate 8 cm. h. metal anthracite. <sup>FR</sup> Colonnes avec fond rehaussé et plinthe 8 cm h. métal anthracite. <sup>ES</sup> Columnas con fondo elevado y zócalo h. 8 cm metal antracita.

**Boiserie**

Pannelli sp.1,8 cm Wall Pietra Piasentina con profili e accessori verniciati antracite

<sup>EN</sup> Boiserie with panels 1,8 cm. th. Wall Pietra Piasentina with trims and accessories painted anthracite. <sup>FR</sup> Boiserie avec panneaux de 1,8 cm d'épaisseur Wall Pietra Piasentina avec profils et accessoires vernis anthracite. <sup>ES</sup> Boiserie con paneles de 1,8 cm de espesor Wall Pietra Piasentina con perfiles y accesorios pintados antracita.





Armonia contemporanea e zen. Linee pure e accessori flessibili che assecondano al piacere di preparare, condividere, assaporare.



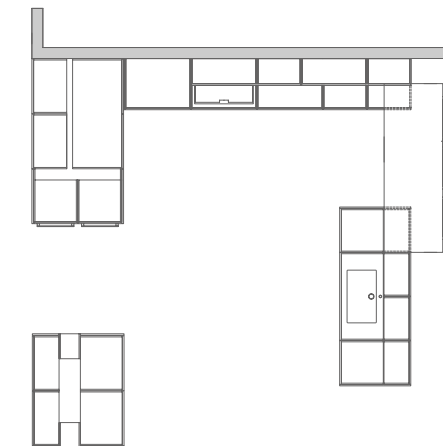
<sup>EN</sup> Contemporary harmony and zen. Pure lines and flexible accessories that indulge the pleasure of preparing, sharing, savoring. <sup>FR</sup> Harmonie contemporaine et zen. Lignes pures et accessoires souples qui satisfont le plaisir de préparer, partager, savourer. <sup>ES</sup> Armonía contemporánea y zen. Líneas puras y accesorios flexibles que satisfacen el placer de preparar, compartir, saborear.





Geometrie precise e materiali ispirati alla natura. Ergonomia e funzionalità. Tutto coesiste in un raffinato equilibrio di espressività e rigore.

*<sup>EN</sup> Precise geometries and materials inspired by nature. Ergonomics and functionality. Everything coexists in a refined balance of expressiveness and rigour. <sup>FR</sup> Géométries précises et matériaux inspirés de la nature. Ergonomie et fonctionnalité. Tout coexiste dans un équilibre raffiné d'expressivité et de rigueur. <sup>ES</sup> Geometrías precisas y materiales inspirados en la naturaleza. Ergonomía y funcionalidad. Todo coexiste en un refinado equilibrio de expresividad y rigor.*



**Piano lavoro e alzataina**  
Laminato bordo unicolor Pietra Piasentina 149 sp.2 cm

**Piano snack**  
Hpl stratificato Fenix Rosso Jaipur sp 8cm

**Elemento a giorno zona living**  
Laminato Fenix Rosso Jaipur con piedini art. 116

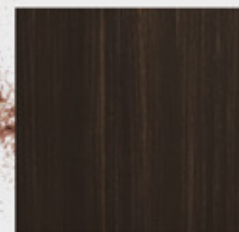
*<sup>EN</sup> Countertop and backsplash in laminate edge unicolor Pietra Piasentina 149 2 cm. th. <sup>FR</sup> Comptoir et dossier en laminé bord unicolor Pietra Piasentina 149 épaisseur 2 cm. <sup>ES</sup> Encimera y protector contra salpicaduras en laminado borde unicolor Pietra Piasentina 149 espesor 2 cm.*

*<sup>EN</sup> Snack top in laminated HPL Fenix Rosso Jaipur 8 cm. th. <sup>FR</sup> Plan snack en HPL lamifié Fenix Rosso Jaipur épaisseur 8 cm. <sup>ES</sup> Top snack en HPL estratificado Fenix Rosso Jaipur espesor 8 cm.*

*<sup>EN</sup> Living zone open element in laminate Fenix Rosso Jaipur with feet art. 116. <sup>FR</sup> Élément ouvert salon en laminé Fenix Rosso Jaipur avec petits pieds art. 116. <sup>ES</sup> Elemento abierto sala de estar en laminado Fenix Rosso Jaipur con pies art. 116.*

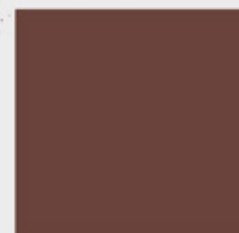


La concretezza  
della pietra, il  
calore del legno,  
i toni naturali  
della terra.



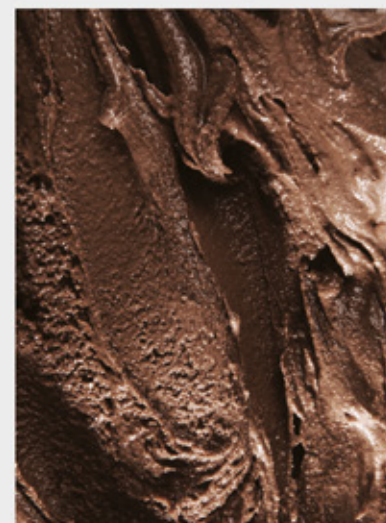
**Loft 2.2 Style  
Eucalipto Carbon**  
Basi isola e Colonne

<sup>EN</sup> Kitchen island bases and Columns. <sup>FR</sup> Bases d'îlot et Colonne. <sup>ES</sup> Bases de isla y Columnas.



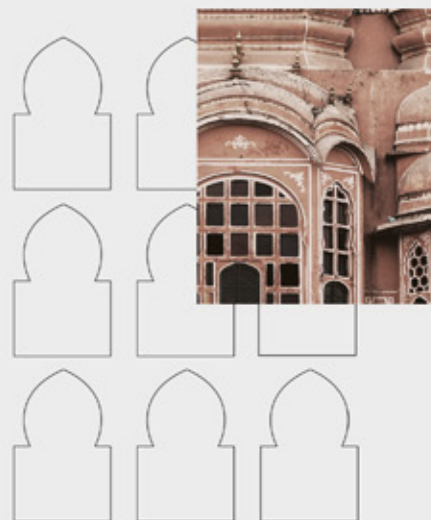
**Loft 2.2 Fenix (bordo  
dritto) Rosso Jaipur**  
Pensili

<sup>EN</sup> Wall units. <sup>FR</sup> Armoires murales. <sup>ES</sup> Armarios de pared.



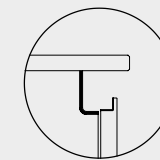
**Loft 2.2 Wall Pietra Piasentina**  
Basi a muro e cass.h.18 su basi isola

<sup>EN</sup> Wall-mounted bases and drawers h. 18 on kitchen island bases. <sup>FR</sup> Bases murales et tiroirs h.18 sur bases d'îlot. <sup>ES</sup> Bases de pared y cajones h.18 en bases de isla.



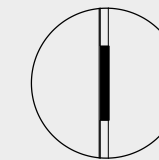
<sup>EN</sup> The concreteness of stone, the warmth of wood, the natural tones of earth.  
<sup>FR</sup> Le caractère concret de la pierre, la chaleur du bois, les tons naturels de la terre.  
<sup>ES</sup> La concreción de la piedra, el calor de la madera, los tonos naturales de la tierra.

Sistemi di apertura / Opening systems / Systèmes d'ouverture / Sistemas de apertura



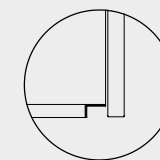
**Basi**  
Sistema gola elle con profilo art. 485 antracite

<sup>EN</sup> Bases with rebate system el and trim art. 485 anthracite.  
<sup>FR</sup> Bases avec système à gorge elle et profil art. 485 anthracite.  
<sup>ES</sup> Bases con sistema de ranura ele y perfil art. 485 antracita.



**Colonne**  
Profilo art. 725 Verticale antracite

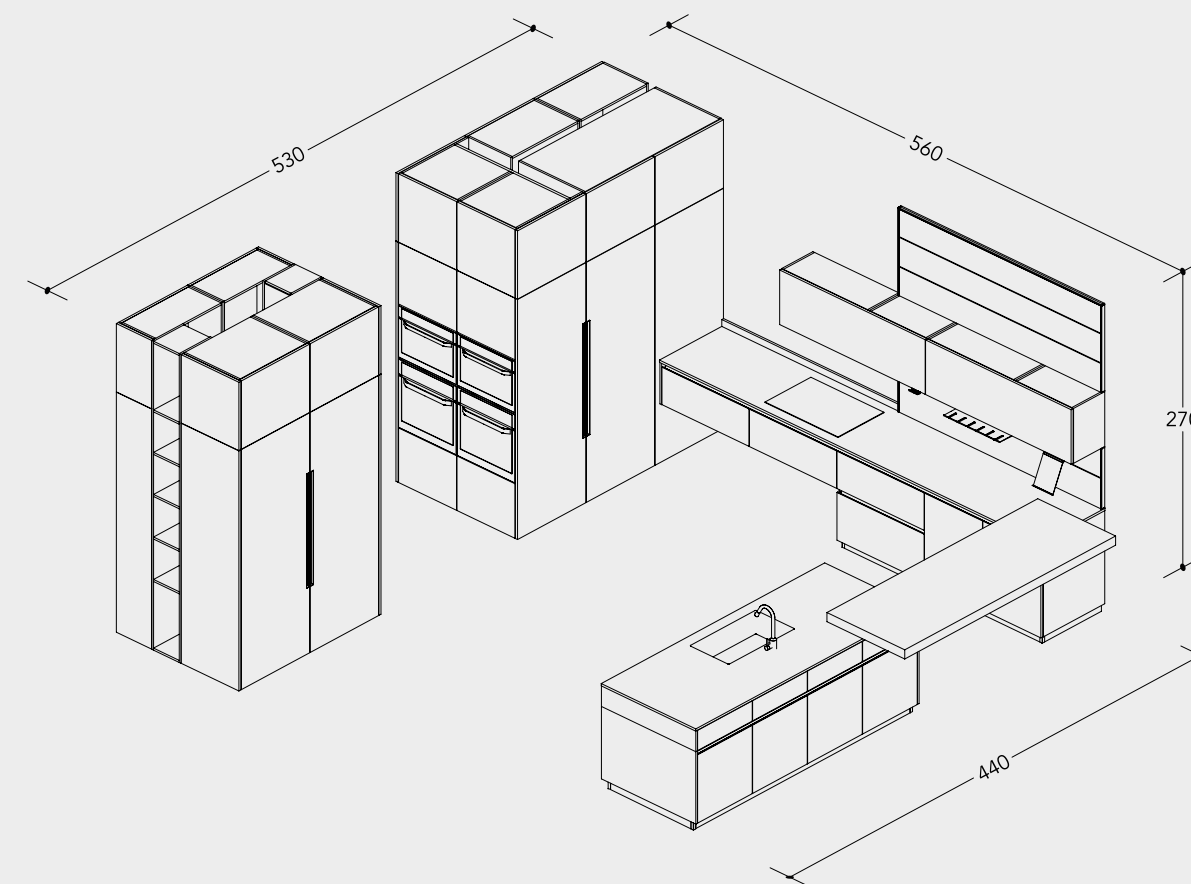
<sup>EN</sup> Columns with trim art. 725 Verticale anthracite. <sup>FR</sup> Colonnes avec profil art. 725 Verticale anthracite. <sup>ES</sup> Columnas con perfil art. 725 Verticale antracita.



**Pensili**  
Profilo gola pensile

<sup>EN</sup> Wall units with wall-unit rebate trim. <sup>FR</sup> Armoires murales avec profil à gorge armoire murale. <sup>ES</sup> Armarios de pared con perfil ranura armario de pared.

Disegno tecnico / Technical drawing / Dessin technique / Dibujo técnico



Volumi leggeri  
e superfici tattili  
per un mood  
contemporaneo  
e soft.

*<sup>EN</sup> Light volumes and tactile  
surfaces for a contemporary  
and soft mood. <sup>FR</sup> Volumes  
légers et surfaces tactiles  
pour une ambiance  
contemporaine et douce.  
<sup>ES</sup> Volúmenes ligeros y  
superficies táctiles para un  
ambiente contemporáneo y  
suave.*

02











Piani e volumi si compenetrano e si articolano nello spazio, in un raffinato equilibrio di forme, superfici e funzioni.

<sup>EN</sup> Planes and volumes interpenetrate and articulate in the space, in a refined balance of shapes, surfaces and functions. <sup>FR</sup> Plans et volumes s'interpénètrent et s'articulent dans l'espace, dans un équilibre raffiné de formes, de surfaces et de fonctions. <sup>ES</sup> Planos y volúmenes se compenetran y articulan en el espacio, en un equilibrio refinado de formas, superficies y funciones.



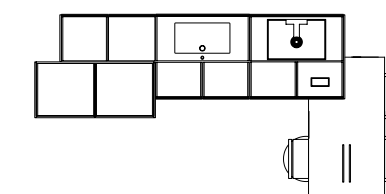
**Basi**  
Zoccolo h.8 cm metallo bianco

**Colonne**  
Fondo rialzato con zoccolo h.8 cm metallo antracite

<sup>EN</sup> Bases with kick plate 8 cm. h. white metal. <sup>FR</sup> Bases avec plinthe h. 8 cm métal blanc. <sup>ES</sup> Bases con zócalo h. 8 cm metal blanco.

<sup>EN</sup> Columns with raised bottom and kick plate 8 cm. h. metal anthracite. <sup>FR</sup> Colonnes avec fond rehaussé et plinthe h. 8 cm métal anthracite. <sup>ES</sup> Columnas con fondo elevado y zócalo h. 8 cm metal antracita.



**Piano lavoro isola**

Laminato Fenix Bianco Kos sp.2 cm

**Piano lavoro basi rialzate**

Laminato bordo unicolor Pietra Nera 6111 sp.2 cm

**Piano snack**

Laminato bordo unicolor Pietra Nera 6111 sp.4 cm

**Supporti piano snack**

Cristallo h.75 cm

**Sedia art. A379**

Struttura verniciata nero con seduta velluto antracite

<sup>EN</sup> Kitchen island countertop in laminate Fenix Bianco Kos 2 cm. th. <sup>FR</sup> Comptoir d'îlot en laminé Fenix Bianco Kos épaisseur 2 cm. <sup>ES</sup> Encimera de isla en laminado Fenix Bianco Kos espesor 2 cm.

<sup>EN</sup> Raised bases countertop in laminate edge unicolor Pietra Nera 6111 2 cm. th. <sup>FR</sup> Comptoir bases réhaussées en laminé bord unicolor Pietra Nera 6111 épaisseur 2 cm. <sup>ES</sup> Encimera bases elevadas en laminado borde unicolor Pietra Nera 6111 espesor 2 cm.

<sup>EN</sup> Snack top in laminate edge unicolor Pietra Nera 6111 4 cm. th. <sup>FR</sup> Plan snack en laminé bord unicolor Pietra Nera 6111 épaisseur 4 cm. <sup>ES</sup> Top snack en laminado borde unicolor Pietra Nera 6111 espesor 4 cm.

<sup>EN</sup> Snack top support frames in crystal 75 cm. h. <sup>FR</sup> Supports plan snack en cristal h. 75 cm. <sup>ES</sup> Soportes top snack en cristal h. 75 cm.

<sup>EN</sup> Chair art A379 black painted structure with seat velvet anthracite. <sup>FR</sup> Chaise art. A379 structure vernie noire avec siège velours anthracite. <sup>ES</sup> Silla art. A379 estructura pintada negro con asiento terciopelo antracita.





Accostamenti di materiali diversi disegnano una palette inaspettata, ispirata a texture naturali. Accessori ricercati e dettagli precisi assecondano la linearità della composizione.

<sup>EN</sup> Combinations of different materials draw an unexpected palette, inspired by natural textures. Refined accessories and precise details support the linearity of the composition. <sup>FR</sup> Combinaisons de différents matériaux dessinent une palette inattendue, inspirée de textures naturelles. Accessoires raffinés et détails précis soutiennent la linéarité de la composition. <sup>ES</sup> Combinaciones de diferentes materiales dibujan una paleta inesperada, inspirada en texturas naturales. Los accesorios refinados y los detalles precisos acompañan a la linealidad de la composición.

#### Boiserie

Pannelli sp.1,9 cm Pietra Nera 6111 con profili e accessori verniciati antracite

#### Torretta prese

Modulo a scomparsa con prese verniciato nero

#### Accessori

Luce a led "Mininoor" incassata su fianco

<sup>EN</sup> Boiserie with panels 1,9 cm. th. Pietra Nera 6111 with trims and accessories painted anthracite. <sup>FR</sup> Boiserie avec panneaux de 1,9 cm d'épaisseur Pietra Nera 6111 avec profils et accessoires vernis anthracite. <sup>ES</sup> Boiserie con paneles de 1,9 cm de espesor Pietra Nera 6111 con perfiles y accesorios pintados antracita.

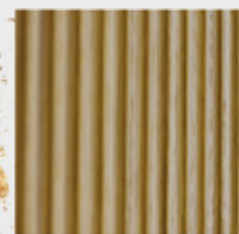
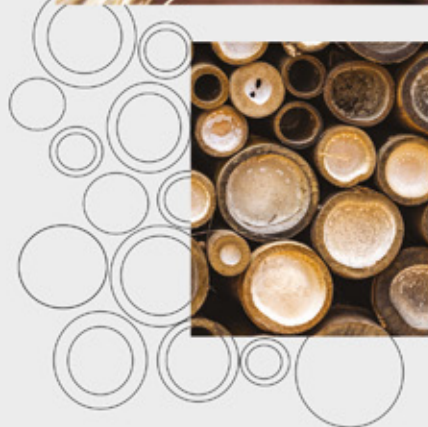
<sup>EN</sup> Power outlet turret with concealed module and black painted power outlets. <sup>FR</sup> Tourelle de prises de courant avec module caché et prises de courant vernies noir. <sup>ES</sup> Torreta de tomas de corriente con módulo oculto y tomas de corriente pintadas negro.

<sup>EN</sup> Accessories LED light "Mininoor" built-in on side. <sup>FR</sup> Accessoires lumière LED «Mininoor» encastrée sur côté. <sup>ES</sup> Accesorios luz led "Mininoor" empotrada en lado.



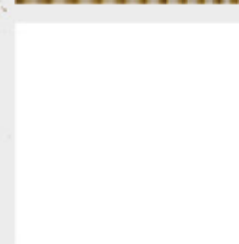


Superfici soft touch e finiture con effetto 3d, espressive e sensoriali.



**Loft 2.2 Wood Rovere**  
Puro Cannettato  
Colonne

<sup>EN</sup> Columns. <sup>FR</sup> Colonnes.  
<sup>ES</sup> Columnas.



**Loft 2.2 Soft Bianco UV1**  
Basi isola

<sup>EN</sup> Kitchen island bases. <sup>FR</sup> Bases d'îlot.  
<sup>ES</sup> Bases de isla.



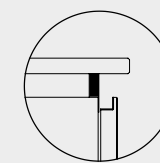
**Loft 2.2 Urban (bordo dritto) Pietra Nera 6111**  
Basi isola rialzate

<sup>EN</sup> Raised kitchen island bases.  
<sup>FR</sup> Bases d'îlot réhaussées. <sup>ES</sup> Bases de isla elevadas.



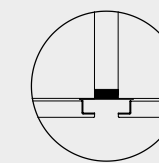
<sup>EN</sup> Soft touch surfaces and finishings with 3D effect, expressive and sensory.  
<sup>FR</sup> Surfaces soft-touch et finitions avec effet 3D, expressives et sensorielles.  
<sup>ES</sup> Superficies soft-touch y acabados con efecto 3D, expresivos y sensoriales.

Sistemi di apertura / Opening systems / Systèmes d'ouverture / Sistemas de apertura



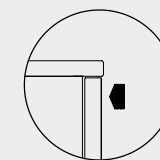
**Basi**  
Sistema gola piatta con profilo art. 485 Bianco

<sup>EN</sup> Bases with flat rebate system and trim art. 485 White. <sup>FR</sup> Bases avec système à gorge plate et profil art. 485 Blanc. <sup>ES</sup> Bases con sistema de ranura plana y perfil art. 485 Blanco.



**Colonne**  
Sistema gola piatta con profilo art. 485 Antracite e push pull

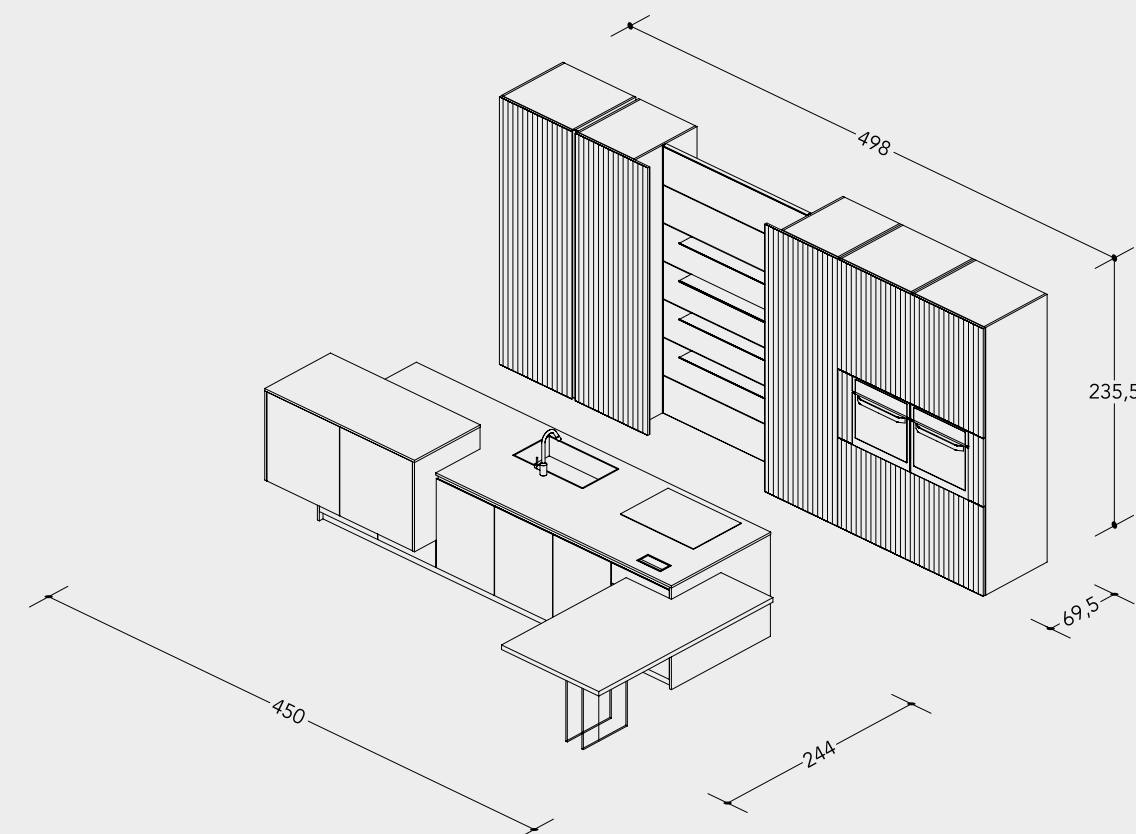
<sup>EN</sup> Columns with flat rebate system with trim art. 485 Anthracite and push-pull. <sup>FR</sup> Colonnes avec système à gorge plate avec profil art. 485 Anthracite et push-pull. <sup>ES</sup> Columnas con sistema de ranura plana con perfil art. 485 Antracita y push-pull.



**Basi isola rialzate**  
Push pull

<sup>EN</sup> Raised kitchen island bases push-pull. <sup>FR</sup> Bases d'îlot réhaussées push-pull. <sup>ES</sup> Bases de isla elevadas push-pull.

Disegno tecnico / Technical drawing / Dessin technique / Dibujo técnico





Superfici  
luminose,  
volumi capienti  
e funzionali.

*EN Bright surfaces, capacious  
and functional volumes.  
FR Surfaces lumineuses,  
volumes spacieux et  
fonctionnels. ES Superficies  
brillantes, volúmenes  
capaces y funcionales.*

03









**Basi**

Zoccolo h.8 cm metallo antracite

**Colonne**

Fondo rialzato con zoccolo h.8 cm metallo antracite

**Basi retro penisola**

Piedino art.116

**Elementi a giorno**

Laccato opaco Soft Beige UV2 con piedini art. 116

**Accessori interni**

Meccanismo per colonna Kesseböhmer LeMans Regular Soft antracite.

Cassetti e cestoni Blum Legrabox grigio orione.

<sup>EN</sup> Bases with kick plate 8 cm. h. metal anthracite. <sup>FR</sup> Bases avec plinthe h. 8 cm métal anthracite. <sup>ES</sup> Bases con zócalo h. 8 cm metal antracita.

<sup>EN</sup> Columns with raised bottom and kick plate 8 cm. h. metal anthracite. <sup>FR</sup> Colonnes avec fond rehaussé et plinthe h. 8 cm métal anthracite. <sup>ES</sup> Columnas con fondo elevado y zócalo h. 8 cm metal antracita.

<sup>EN</sup> Back breakfast bar bases with foot art. 116. <sup>FR</sup> Bases arrière du plan de petit déjeuner avec petit pied art. 116. <sup>ES</sup> Bases detrás plan de desayuno con pie art. 116.

<sup>EN</sup> Open elements in matt lacquered Soft Beige UV2 with feet art. 116. <sup>FR</sup> Éléments ouverts en laqué mat Soft Beige UV2 avec petits pieds art. 116. <sup>ES</sup> Elementos abiertos en lacado mate Soft Beige UV2 con pies art. 116.

*Internal accessories / Accessoires intérieurs / Accesorios interiores*  
<sup>EN</sup> Mechanism for column Kesseböhmer LeMans Regular Soft antracite. Drawers and deep drawers Blum Legrabox grey orion. <sup>FR</sup> Mécanisme de colonne Kesseböhmer LeMans Regular Soft antracite. Tiroirs et grands tiroirs Legrabox gris orion. <sup>ES</sup> Mecanismo de columna Kesseböhmer LeMans Regular Soft antracita. Cajones y cajones grandes Blum Legrabox gris orión.







**Elementi a giorno zona living**  
Laccato opaco Soft  
Beige UV2

**Schienale**  
Schienale luminoso a led  
K Concept con accessori

**Accessori interni**  
Ripiano in cristallo con  
luce a led Vivara

*EN Living zone open elements in matt lacquered Soft Beige UV2. FR Éléments ouverts salon en laqué mat Soft Beige UV2. ES Elementos abiertos sala de estar en lacado mate Soft Beige UV2.*

*EN Bright LED back K Concept with accessories. FR Dossier lumineux LED K Concept avec accessoires. ES Respaldo luminoso led K Concept con accesorios.*

*EN Internal accessories crystal shelf with LED light Vivara. FR Accessoires intérieurs étagère en cristal avec lumière Vivara. ES Accesorios interiores estante en cristal con luz led Vivara.*

Le superfici lucide alleggeriscono i volumi. Lo spazio della cucina si dilata, accoglie il paesaggio, si apre alla casa.

*EN Glossy surfaces lighten volumes. The kitchen space expands, welcomes the landscape, opens to the house. FR Les surfaces brillantes allègent les volumes. L'espace de la cuisine s'agrandit, accueille le paysage, s'ouvre à la maison. ES Las superficies brillantes aligeran los volúmenes. El espacio de la cocina se dilata, acoge al paisaje, se abre a la casa.*

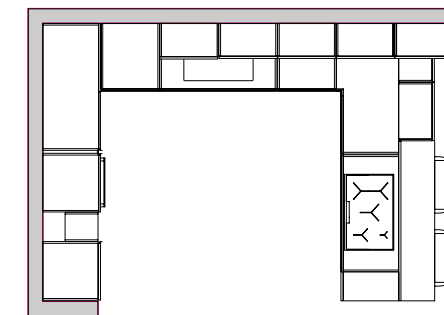






Funzionalità,  
ergonomia e  
organizzazione  
razionale degli  
spazi interni  
ispirano la  
creatività e il  
piacere del  
convivio.

<sup>EN</sup> *Functionality, ergonomics and rational organization of interior spaces inspire creativity and the pleasure of conviviality.* <sup>FR</sup> *Fonctionnalité, ergonomie et organisation rationnelle des espaces intérieurs inspirent la créativité et le plaisir de la convivialité.* <sup>ES</sup> *Funcionalidad, ergonomía y organización racional de los espacios interiores inspiran la creatividad y el placer de la convivencia.*



#### Piano lavoro

Tecniplan Bianco Assoluto MA sp.2 cm con vasca saldata

#### Sgabello art. A517/6

Struttura verniciato nero con seduta velluto grigio fumo

<sup>EN</sup> *Countertop in Tecniplan Absolute White MA 2 cm. th. with welded tank.* <sup>FR</sup> *Comptoir en Tecniplan Blanc Absolu MA épaisseur 2 cm avec bac soudé.* <sup>ES</sup> *Encimera en Tecniplan Blanco Absoluto MA espesor 2 cm con decantador soldado.*

<sup>EN</sup> *Stool art A517/6 black painted structure with seat velvet smoke-grey.* <sup>FR</sup> *Tabouret art. A517/6 Structure vernie noir avec siège velours gris fumé.* <sup>ES</sup> *Taburete art. A517/6 estructura pintada negro con asiento terciopelo gris humo.*



Estetica giocata sul contrasto. Bianco e nero, lucido e opaco, pieno e vuoto.

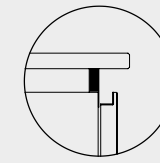


**Loft 2.2 Line laccato Bianco Lucido**  
Basi, pensili e colonne

<sup>EN</sup> Bases, wall units and columns  
<sup>FR</sup> Bases, armoires murales et colonnes.  
<sup>ES</sup> Bases, armarios de pared y columnas.

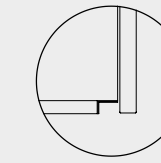
<sup>EN</sup> Aesthetics played on contrast. White and black, gloss and matt, full and empty.  
<sup>FR</sup> Esthétique jouée sur le contraste. Blanc et noir, brillant et mat, plein et vide.  
<sup>ES</sup> Estética jugada en el contraste. Blanco y negro, brillante y mate, lleno y vacío.

Sistemi di apertura / Opening systems / Systèmes d'ouverture / Sistemas de apertura



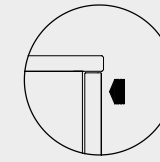
**Basi, Colonne**  
Sistema gola piatta con profilo art. 485 Antracite

<sup>EN</sup> Bases, Columns with flat rebate system and trim art. 485 Anthracite.  
<sup>FR</sup> SBases, Colonnes avec système à gorge plate et profil art. 485 Anthracite.  
<sup>ES</sup> Bases, Columnas con sistema de ranura plana y perfil art. 485 Antracita.



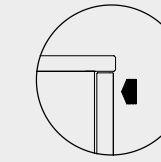
**Pensili**  
Profilo gola pensile

<sup>EN</sup> Wall units with wall-unit rebate trim.  
<sup>FR</sup> Armoires murales avec profil à gorge armoire murale.  
<sup>ES</sup> Armarios de pared con perfil ranura armario de pared.



**Basi retro penisola**  
Push pull

<sup>EN</sup> Back kitchen island bases push-pull.  
<sup>FR</sup> Bases arrière du plan de petit déjeuner push-pull.  
<sup>ES</sup> Bases detrás plan de desayuno push-pull.



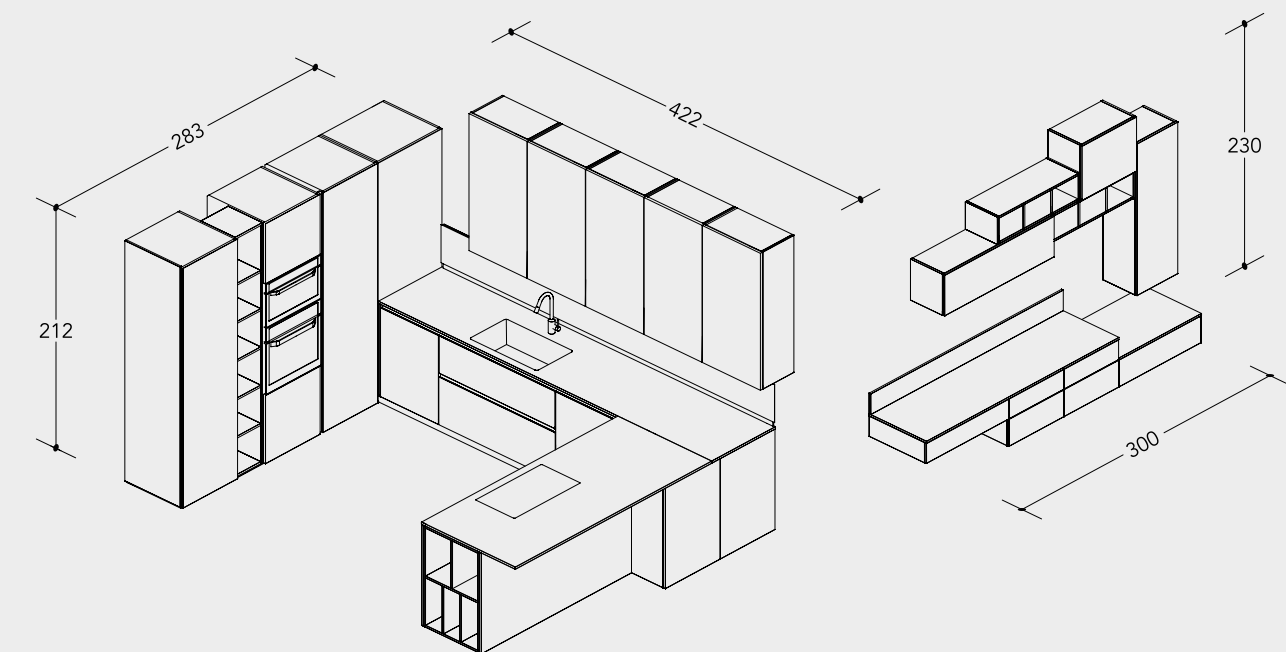
**Basi zona living**  
Lebrabox tip-on

<sup>EN</sup> Living zone bases Lebrabox tip-on.  
<sup>FR</sup> Bases salon Lebrabox tip-on.  
<sup>ES</sup> Bases sala de estar Lebrabox tip-on.

**Pensili zona living**  
Profilo gola pensile push pull

<sup>EN</sup> Living zone wall units with wall-unit rebate trim push-pull.  
<sup>FR</sup> Armoires murales salon avec profil à gorge armoire murale push-pull.  
<sup>ES</sup> Armarios de pared sala de estar con perfil ranura armario de pared push-pull.

Disegno tecnico / Technical drawing / Dessin technique / Dibujo técnico





Le immagini stampate non riproducono perfettamente i colori e i toni dei nostri modelli. L'azienda si riserva di apportare tutte le modifiche ritenute necessarie al continuo miglioramento e rinnovamento dei modelli.

The printed images do not reproduce perfectly the colours and shades of our models. The company reserves the rights to make all modification necessary for the improvement and renewal of the model.

ARREX LE CUCINE  
31040 Mansuè (TV) Italy  
Via Portobuffolè, 32

T. +39 0422 741331  
M. [info.arrex@arrex.it](mailto:info.arrex@arrex.it)  
W. [arrex.it](http://arrex.it)



**ARREX<sup>®</sup>**  
LE CUCINE